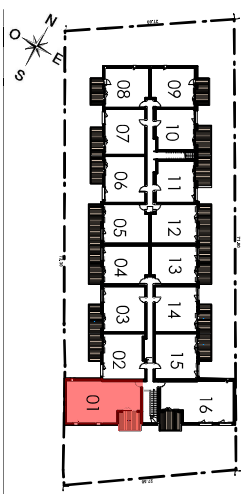


## "Les Terrasses du stade"

41 Chemin de Roques  
31200 TOULOUSE



## Appartement n° 01 Niveau 1 Type 3

### SURFACE HABITABLE :

Séjour/Cuisine	31,49m <sup>2</sup>
Chambre 1	13,27m <sup>2</sup>
Chambre 2	12,86m <sup>2</sup>
Dégaragement	5,77m <sup>2</sup>
WC	1,66m <sup>2</sup>
Salle de bain	3,78m <sup>2</sup>
<b>Surface Habitable</b>	<b>48,83m<sup>2</sup></b>
Balcon	9,60m <sup>2</sup>

### LEGENDE :

- PE Porte d'entrée
- PF Porte fenêtrée
- F Fenêtre
- VR Vitrail roulant
- GTL Gainage technique logement (comprend le tableau électrique et le tableau courant faible)
- CH Chauffage par chaudière
- LV Lave vaisselle
- LL Lave Linge
- SL Sèche Linge
- PL Placard
- FR Réfrigérateur
- SR Softbox/faux-plafond

### NOTA :

Des modifications sont susceptibles d'être apportées sur ce plan, en fonction des nécessités techniques de la réalisation, tant en ce qui concerne les dimensions libres que l'équipement.  
Les surfaces indiquées sont approximatives, les rebords, soffites, faux-plafonds, canalisations, ainsi que l'emplacement des équipements sont figurés à titre indicatif. La surface des placards est incluse dans celle des pièces attenantes.

Indice 1

SIGNATURE :